

# #NaturYnYDdinas

MAE NEWID YN YR HINSAWDD YN NEWID BYWYD I NI I GYD

# #CityNature

CLIMATE CHANGE IS CHANGING LIFE FOR ALL OF US

Ar hyn o bryd mae'r rhan fwyaf o'r glaw sy'n cwmpo yn ein dinasoedd yn mynd i systemau draenio traddodiadol. Pan fydd glaw trwm yn glanio ar arwynebau caled, gall y draeniau a'r carthffosydd orlenwi gan achosi llifogydd a llygru'n hanfonydd a'n moroedd.

Currently the majority of rain that falls in our cities enters traditional drainage systems. When heavy rain falls on hard surfaces, the drains and sewers can become overwhelmed causing flooding and polluting our rivers and seas.

Mae llystyfiant yn amsugno glaw fel sbwng, sy'n rhoi amser i'r dŵr lifo i ffwrdd yn arafach i mewn i'r ddaear.

Vegetation absorbs rain like a sponge, which gives the water time to flow away more slowly, into the ground.

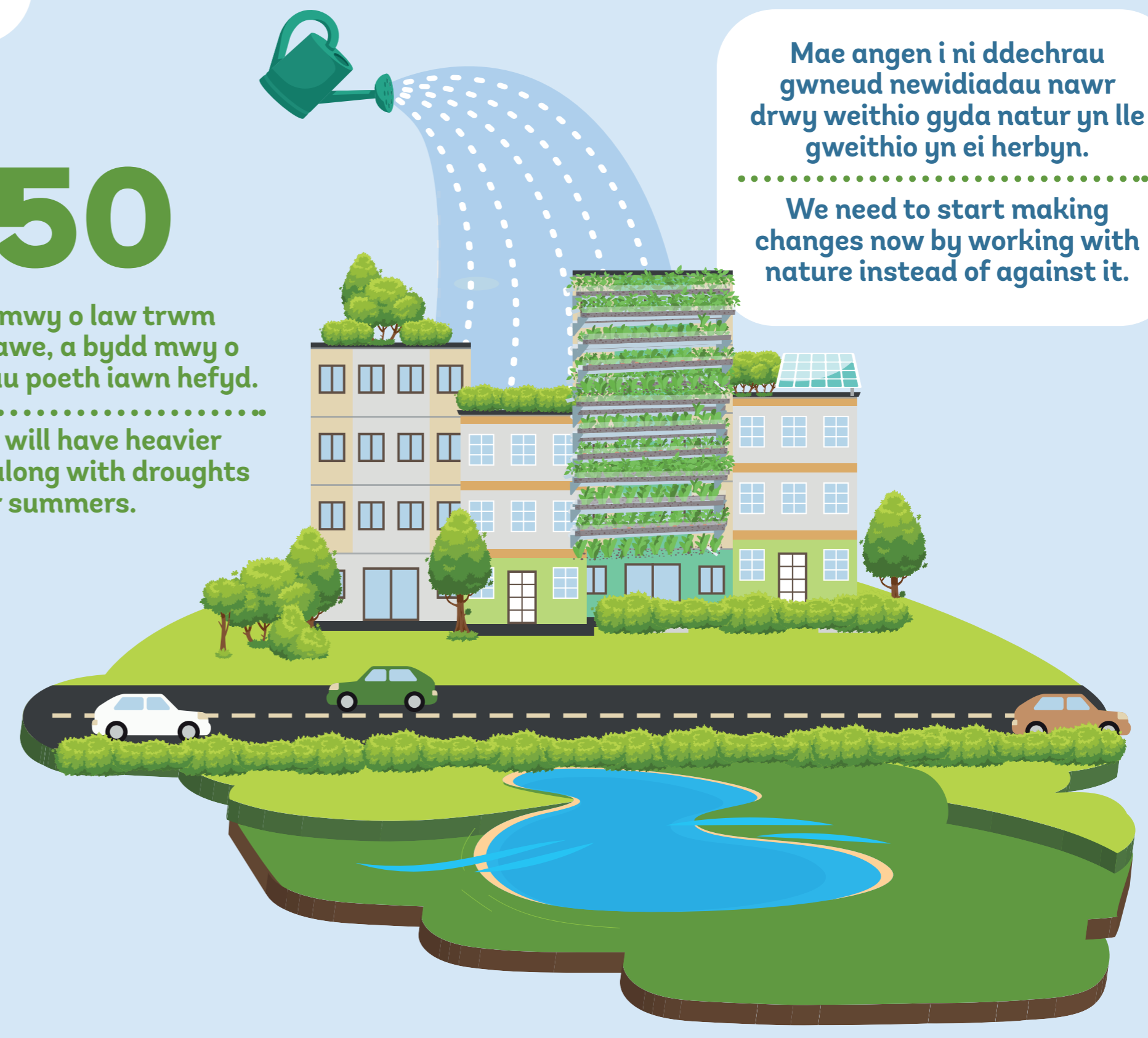
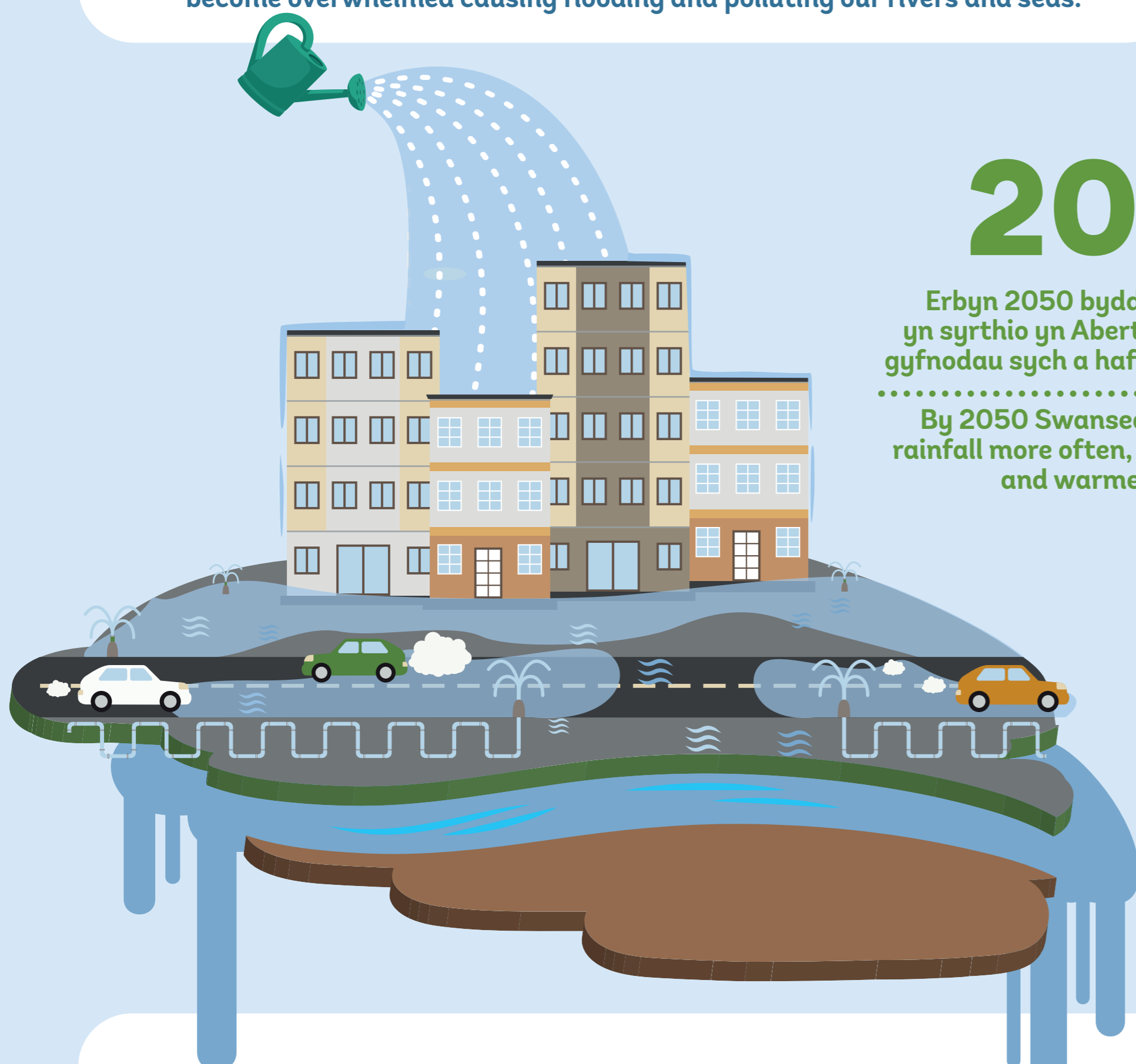
Mae angen i ni ddechrau gwneud newidiadau nawr drwy weithio gyda natur yn lle gweithio yn ei herbyn.

We need to start making changes now by working with nature instead of against it.

## 2050

Erbyn 2050 bydd mwy o law trwm yn syrthio yn Abertawe, a bydd mwy o gyfnodau sych a hafau poeth iawn hefyd.

By 2050 Swansea will have heavier rainfall more often, along with droughts and warmer summers.



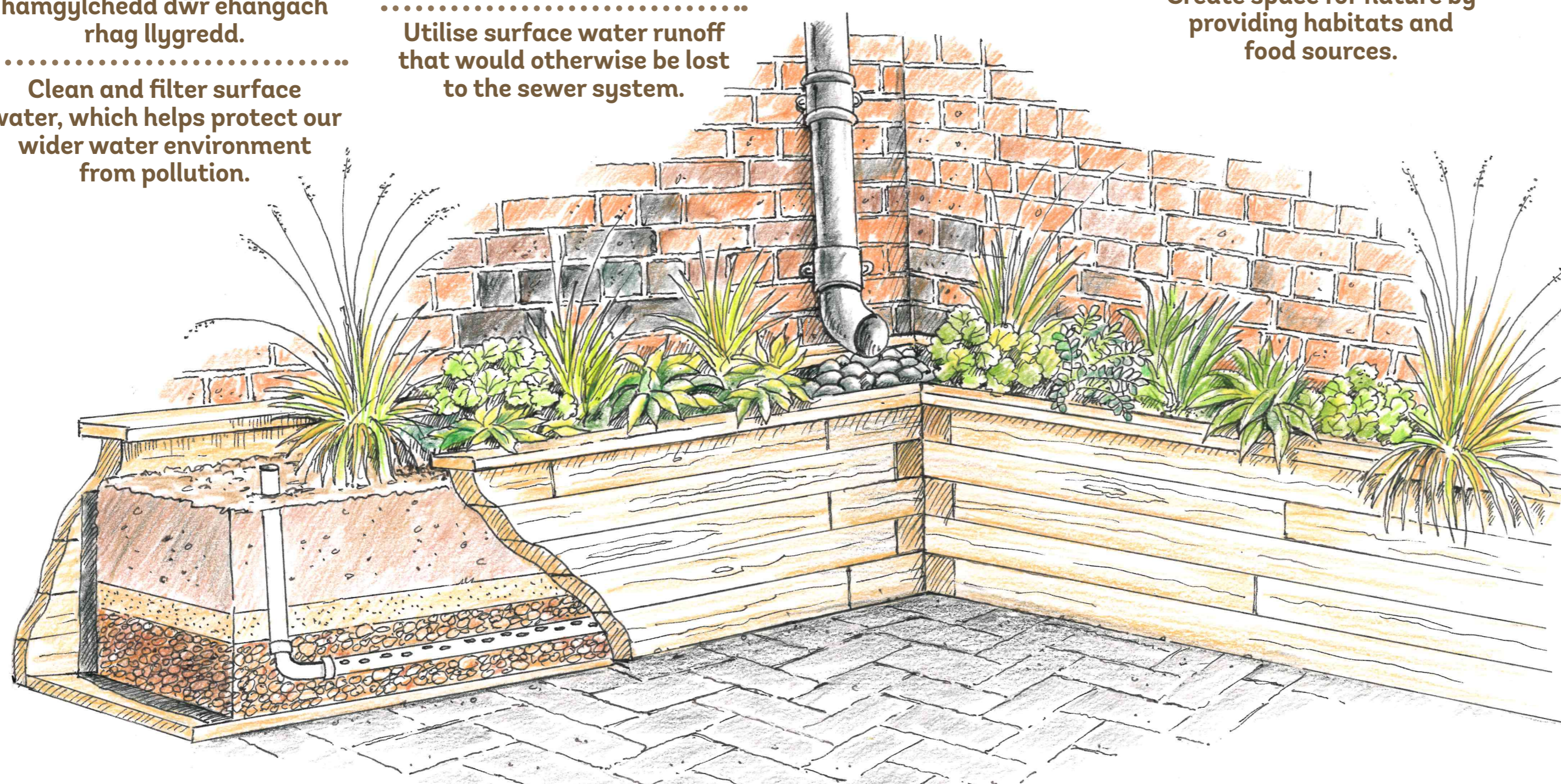
**MAE DYSGLAU PLANNU DŴR GLAW YN UN O'R FFYRDD NIFERUS Y GALLWN REOLI GLAWIAD YN EIN DINASOEDD MEWN FFORDD FWY CYNALIADWY. MAENT YN:**

Glanhau ac yn hidlo dŵr wyneb, sy'n helpu i amddiffyn ein hamgylchedd dŵr ehangach rhag llygredd.

Clean and filter surface water, which helps protect our wider water environment from pollution.

Defnyddio dŵr wyneb ffo a fyddai fel arall yn mynd i'r system garthffosiaeth.

Utilise surface water runoff that would otherwise be lost to the sewer system.



**RAIN PLANTERS ARE ONE OF THE MANY WAYS THAT WE CAN MANAGE RAINFALL IN OUR CITIES MORE SUSTAINABLY. THEY:**

Creu lle i natur drwy ddarparu cynefinoedd a ffynonellau bwyd.

Create space for nature by providing habitats and food sources.

Lleihau ac yn arafu llif y glaw sy'n glanio ar ein toeon rhag cyrraedd y carthffosydd.

Mae hyn yn lleihau'r tebygolrwydd y bydd y carthffosydd yn gorlenwi.

Reduce and slow the flow of rainfall that lands on our roofs from reaching the sewers. This lessens the likelihood of the sewers becoming overwhelmed.

Meddalu tirweddau trefol caled gan gymunedau mynediad i natur i gymunedau, sy'n gwella iechyd a lles.

Soften hard urban landscapes giving communities access to nature, which improves health and wellbeing.

Urban Foundary and UWSTD logos - Penny to supply



Mewn Partneriaeth â  
**Llywodraeth Cymru**  
In Partnership with  
**Welsh Government**



**Cyfoeth Naturiol Cymru**  
**Natural Resources Wales**

**PARTNERIAETHAU NATUR LLEOL**  
**LOCAL NATURE PARTNERSHIPS**  
**CYMRU**

